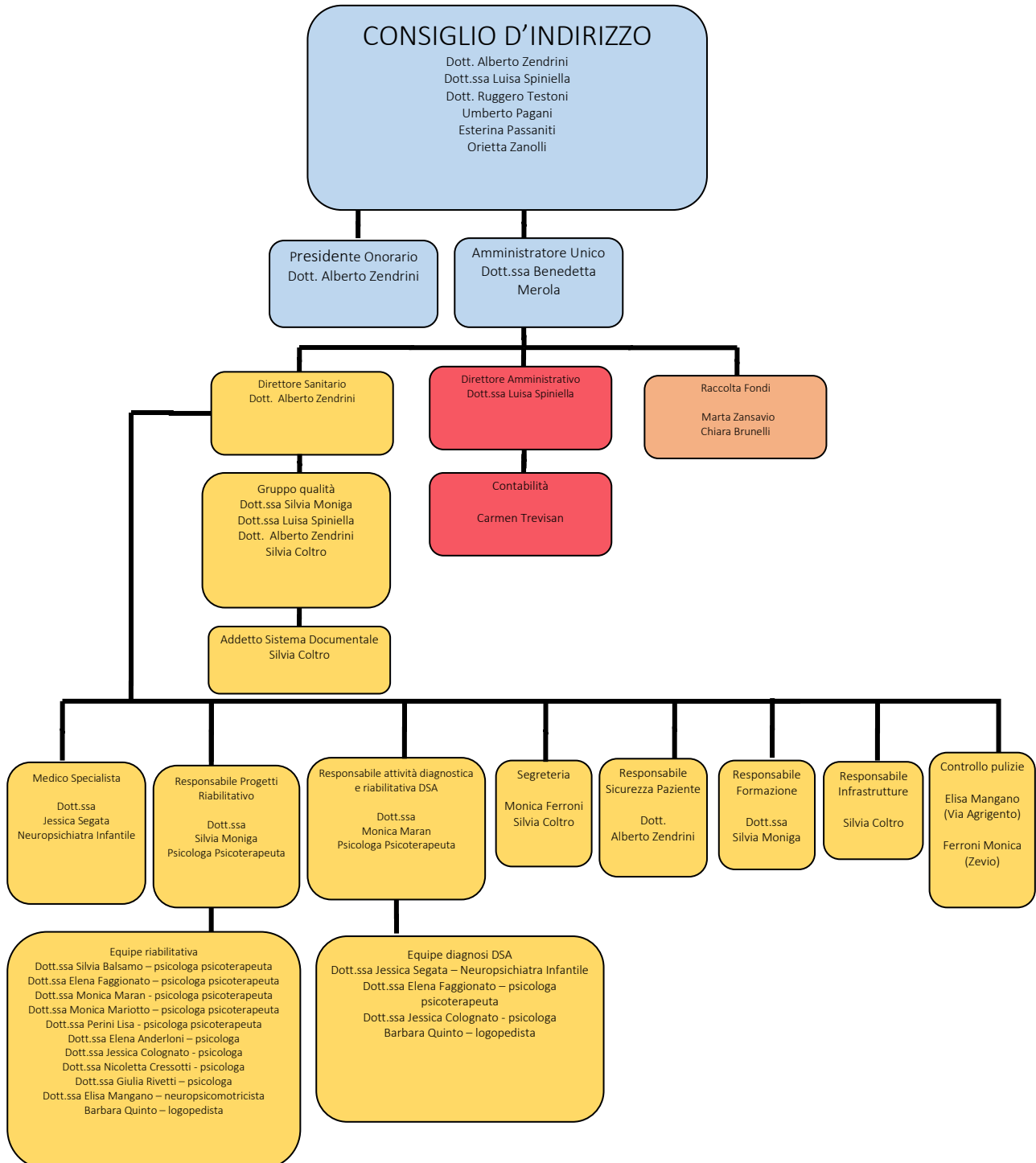




# ORGANIGRAMMA

1 P  
Rev. 23 del 13.10.2023  
Pag. 1 a 5

21 LEADERSHIP  
Ruoli





# ORGANIGRAMMA

1 P  
Rev. 23 del 13.10.2023  
Pag. 2 a 5

21 LEADERSHIP  
Ruoli

## Mansioni e competenze

La direzione della struttura organizzativa adotta il seguente organigramma evidenziando le qualifiche professionali e le posizioni funzionali richieste.

NOTA: la competenza è formata da

- conoscenze (ossia livello di istruzione, eventuali qualifiche e/o specializzazioni, addestramento ricevuto, esperienza),
- capacità (ad es. abilità particolari)
- comportamenti necessari per l'ottimale copertura della posizione.

Le eventuali differenze fra il profilo ottimale ed il profilo del personale effettivo generano input per la pianificazione della formazione

Posizione	Mansioni	Competenze necessarie	Nominativo
Direttore Sanitario	Definizione dei ruoli all'interno della Fondazione precisando le autorità e le responsabilità Assegnazione di singoli ruoli agli specialisti e a singole persone Tutela di pazienti e operatori per quanto riguarda salute, sicurezza e igiene Controllo buon funzionamento e miglioramento dei processi in particolare della gestione dei dati sanitari Vigilanza sull'applicazione delle leggi vigenti e sulla corretta interfaccia con gli enti pubblici	Laurea in Medicina e Chirurgia Iscrizione all'Albo dei Medici Chirurghi Capacità di farsi carico dei problemi Sensibilità agli aspetti organizzativi Capacità di prendere decisioni e di comunicarle in modo comprensibile.	Alberto Zendrini
Medico specialista	Visite specialistiche a utenti con Disabilità Intellettiva Prescrizione approfondimenti di eziopatogenesi Prescrizione farmaci	Laurea in Medicina e Chirurgia Specializzazione in Neuropsichiatria Infantile Iscrizione all'Albo dei Medici Chirurghi Propensione alla formazione continua Propensione al confronto in equipe Esperienza nel settore di almeno 5 anni	Jessica Segata (Neuropsichiatra Infantile)
Responsabile attività diagnostica e riabilitativa verso utenti con Disabilità Intellettiva	Responsabile settore riabilitativo ed educativo . Coordinamento con livelli sovraordinati. Coordinamento con gruppo di relazioni pubbliche e raccolta fondi. Coordinamento attività riabilitativa ed educativa Equipe di gruppo e supervisioni individuali Colloqui di primo accesso; valutazioni diagnostiche; consulenze a familiari e insegnanti.	Laurea in psicologia Specializzazione in psicoterapia Iscrizione all'Albo degli psicologi sezione A (psicoterapeuti) Capacità di farsi carico dei problemi Sensibilità agli aspetti organizzativi Particolari capacità comunicative ed empatiche Propensione alla formazione continua Propensione al confronto in equipe Esperienza nel settore di almeno 10 anni	Silvia Moniga (psicologa psicoterapeuta)
Equipe riabilitativa per utenti con Disabilità Intellettiva	Colloqui di primo accesso Valutazioni diagnostiche Interventi riabilitativi Supervisione interventi riabilitativi Colloqui di supporto psicologico rivolto ai genitori e/o altri familiari Consulenze psicologiche ed educative rivolte agli insegnanti	Laurea in psicologia Specializzazione in psicoterapia Iscrizione all'Albo degli psicologi sezione A (psicoterapeuti) Capacità di farsi carico dei problemi Particolari capacità comunicative ed empatiche Esperienza nel settore di almeno 10 anni Propensione alla formazione continua Propensione al confronto in equipe	Elena Faggionato (psicologa psicoterapeuta)  Monica Mariotto (psicologa psicoterapeuta)
	Valutazioni diagnostiche Interventi riabilitativi Colloqui di supporto psicologico rivolto ai	Laurea in psicologia Specializzazione in psicoterapia Iscrizione all'Albo degli psicologi sezione A	Monica Maran (psicologa psicoterapeuta)



# ORGANIGRAMMA

1 P  
Rev. 23 del 13.10.2023  
Pag. 3 a 5

21 LEADERSHIP  
Ruoli

	<p>genitori e/o altri familiari Consulenze psicologiche ed educative rivolte agli insegnanti Stesura documentazione per richieste di certificazioni di handicap e invalidità Stesura documentazione per certificazioni scolastiche e presenza UVMD Prestazioni a utenti in consulenza Calcolo annuale dei dati di utenza e di attività Stesura delle parti integrative per il bilancio sociale</p>	<p>(psicoterapeuti) Attitudine alla lettura, comprensione e stesura di documentazione di tipo sanitario e legislativo Esperienza nel settore di almeno 5 anni Propensione alla formazione continua Propensione al confronto in equipe</p>	
	<p>Valutazioni diagnostiche Interventi riabilitativi Colloqui di supporto psicologico rivolto ai genitori e/o altri familiari Consulenze psicologiche ed educative rivolte agli insegnanti</p>	<p>Laurea in psicologia Iscrizione all'Albo degli psicologi Propensione alla formazione continua Propensione al confronto in equipe</p>	<p>Elena Anderloni (psicologa) Jessica Colognato (psicologa) Nicoletta Cressotti (psicologa) Perini Lisa (psicologa psicoterapeuta) Giulia Rivetti (psicologa) Silvia Balsamo (psicologa psicoterapeuta)</p>
	<p>Valutazioni diagnostiche Erogazione di interventi riabilitativi logopedici Consulenze a familiari e insegnanti specifiche inerenti i contenuti degli interventi riabilitativi di utenti in carico</p>	<p>Diploma di abilitazione all'esercizio della professione di Logopedia Iscrizione all'Albo dei Logopedisti Propensione alla formazione continua Propensione al confronto in equipe</p>	<p>Barbara Quinto (logopedista)</p>
	<p>Valutazioni diagnostiche Erogazione di interventi riabilitativi neuropsicomotori Consulenze a familiari e insegnanti specifiche inerenti i contenuti degli interventi riabilitativi di utenti in carico</p>	<p>Laurea in Neuropsicomotricità dell'Età Evolutiva Iscrizione all'Albo dei Neuropsicomotricisti Propensione alla formazione continua Propensione al confronto in equipe</p>	<p>Elisa Mangano (neuropsicomotricista)</p>
<p>Responsabile attività diagnostica e riabilitativa DSA</p>	<p>Colloqui di primo accesso Valutazioni diagnostiche e stesura delle relative certificazioni diagnostiche Colloqui di supporto psicologico rivolto ai genitori e/o altri familiari Consulenze psicologiche ed educative rivolte agli insegnanti Supervisione interventi riabilitativi Stesura documentazione per richieste di certificazioni di handicap e invalidità Stesura documentazione per certificazioni scolastiche e presenza UVMD Coordinamento con livelli sovraordinati Equipe di gruppo</p>	<p>Laurea in psicologia Specializzazione in psicoterapia Iscrizione all'Albo degli psicologi sezione A (psicoterapeuti) Partecipazione a corso formativo post-lauream su tematiche inserenti DSA Esperienza di tirocinio e supervisione di almeno 500 ore nell'ambito della psicopatologia dell'apprendimento Aggiornamento annuale nel settore DSA Attitudine alla lettura, comprensione e stesura di documentazione di tipo sanitario e legislativo Propensione alla formazione continua Propensione al confronto in equipe</p>	<p>Monica Maran (psicologa-psicoterapeuta)</p>
<p>Equipe diagnostica DSA</p>	<p>Colloqui di primo accesso Visita specialistica</p>	<p>Laurea in Medicina e Chirurgia Specializzazione in Neuropsichiatria Infantile Iscrizione all'Albo dei Medici Chirurghi Partecipazione a corso formativo post-lauream su tematiche inserenti DSA Esperienza di tirocinio e supervisione di almeno 500 ore nell'ambito della psicopatologia dell'apprendimento Aggiornamento annuale nel settore DSA Propensione alla formazione continua Propensione al confronto in equipe</p>	<p>Jessica Segata – (Neuropsichiatria Infantile)</p>



# ORGANIGRAMMA

1 P  
Rev. 23 del 13.10.2023  
Pag. 4 a 5

21 LEADERSHIP  
Ruoli

	<p>Colloqui di primo accesso Valutazioni diagnostiche e stesura delle relative certificazioni diagnostiche Colloqui di supporto psicologico rivolto ai genitori e/o altri familiari Consulenze psicologiche ed educative rivolte agli insegnanti</p>	<p>Laurea in psicologia Specializzazione in psicoterapia Iscrizione all'Albo degli psicologi sezione A (psicoterapeuti) Partecipazione a corso formativo post-lauream su tematiche inserenti DSA Esperienza di tirocinio e supervisione di almeno 500 ore nell'ambito della psicopatologia dell'apprendimento Aggiornamento annuale nel settore DSA Propensione alla formazione continua Propensione al confronto in equipe</p>	<p>Elena Faggionato (psicologa psicoterapeuta) Jessica Colognato (psicologa)</p>
	<p>Valutazioni diagnostiche</p>	<p>Diploma di abilitazione all'esercizio della professione di Logopedia Iscrizione all'Albo dei Logopedisti Partecipazione a corso formativo post-lauream su tematiche inserenti DSA Esperienza di tirocinio e supervisione di almeno 500 ore nell'ambito della psicopatologia dell'apprendimento Aggiornamento annuale nel settore DSA</p>	<p>Barbara Quinto (logopedista)</p>
Segreteria	<p>Interfaccia con famiglie, personale e dirigenti Assistenza alle famiglie nelle procedure di tutela (riconoscimento handicap e invalidità) Gestione flusso informazioni con Ulss, Regione Fatturazioni clienti</p>	<p>Titolo di studio in ambito amministrativo Capacità comunicative ed empatiche Capacità organizzative Conoscenza base del pacchetto Office</p>	<p>Silvia Coltro Monica Ferroni</p>
Responsabile sicurezza paziente	<p>Valutazione del rischio clinico e dell'efficacia delle misure che ne derivano</p>	<p>Laurea in Medicina e Chirurgia Iscrizione all'Albo dei Medici Chirurghi Capacità di farsi carico dei problemi</p>	<p>Alberto Zandrini</p>
Responsabile formazione	<p>Coordinamento attività formativa Monitoraggio delle competenze del personale e di quelle necessarie e delle conseguenti necessità di formazione</p>	<p>Laurea in psicologia Specializzazione in psicoterapia Propensione alla formazione continua Capacità comunicativa</p>	<p>Silvia Moniga (psicologa psicoterapeuta)</p>
Responsabile infrastrutture	<p>Gestione e manutenzione di edifici e impianti utilizzando l'apposito scadenziario Monitoraggio del regolare funzionamento delle infrastrutture e degli impianti in particolare gestendo le segnalazioni che giungono dal personale</p>	<p>Capacità di farsi carico dei problemi Sensibilità agli aspetti organizzativi Capacità di operare in modo sistematico e accurato</p>	<p>Silvia Coltro</p>
Addetto controllo pulizie via Agrigento	<p>Controllo settimanale pulizie degli ambienti eseguite da ditta esterna (Via Agrigento)</p>	<p>Capacità di operare in modo sistematico e accurato</p>	<p>Elisa Mangano</p>
Addetto controllo pulizie Zevio	<p>Controllo settimanale pulizie degli ambienti eseguite da ditta esterna (Zevio)</p>	<p>Capacità di operare in modo sistematico e accurato</p>	<p>Monica Ferroni</p>
Gruppo qualità	<p>Supervisione e affiancamento del personale nello svolgimento dei processi di miglioramento: gestione di problemi e di opportunità tramite trattamento degli effetti e azioni sulle cause specialmente per quanto riguarda gli aspetti di qualità, salute e sicurezza</p>	<p>Capacità di farsi carico dei problemi Sensibilità agli aspetti organizzativi Capacità di prendere decisioni e di comunicarle in modo comprensibile</p>	<p>Silvia Moniga Luisa Spiniella Alberto Zandrini</p>
Addetto sistema documentale	<p>Redazione o modifica di nuovi documenti per la qualità su indicazione del Gruppo miglioramento. Diffusione a tutto il personale dei documenti approvati dalla Direzione sia nella forma cartacea che elettronica Conservazione dei documenti per la qualità tramite archiviazione opportuna cartacea o elettronica</p>	<p>Titolo di studio in ambito amministrativo Capacità comunicative ed empatiche Capacità organizzative Conoscenza base del pacchetto Office Esperienza nel settore di almeno 5 anni</p>	<p>Silvia Coltro</p>



# ORGANIGRAMMA

1 P  
Rev. 23 del 13.10.2023  
Pag. 5 a 5

21 LEADERSHIP  
Ruoli

	Eliminazione delle copie elettroniche obsolete della documentazione. Conservazione di documenti superati come documenti storici.		
Direttore Amministrativo	Supervisione, organizzazione e coordinamento dei servizi amministrativi, contabili e finanziari dell'azienda. Analizza gli scostamenti tra quanto programmato e quanto realizzato, collabora all'individuazione dei fattori e cause determinanti.	Laurea in Economia e Commercio Capacità di farsi carico dei problemi Sensibilità agli aspetti organizzativi Capacità di identificare interventi migliorativi Propensione al confronto Esperienza nel settore di almeno 5 anni	Luisa Spiniella
Contabilità	Effettuazione e Monitoraggio di pagamenti e incassi Registrazione di fatture e altri documenti contabili Gestione degli archivi clienti, fornitori e degli archivi esterni. Tenuta delle scritture contabili	Titolo di studio in ambito amministrativo Capacità di operare in modo sistematico e accurato	Carmen Trevisan
Raccolta Fondi	Preparazione dei contenuti e materiali necessari per i programmi di fund raising o di relazione pubbliche Effettuazione di ricerche sui dati di potenziali donatori Analizza programmi di fund raising e pianifica le attività future	Laurea Particolari capacità comunicative ed empatiche Sensibilità agli aspetti organizzativi Capacità di trovare soluzioni innovative Propensione al confronto	Marta Zansavio Chiara Brunelli